

العالمية للخبرات
الإدارية

برنامج
الرقابة الإدارية

تقديم

أ.د. علي السلمي

بِسْمِ اللَّهِ الرَّحْمَنِ الرَّحِيمِ

الثلاثاء ٢٧ فبراير



جلسة العمل الثامنة

المحور الثامن

قضايا أساسية في الرقابة الإدارية

قضايا أساسية في الرقابة الإدارية

١. ضبط ومحاصرة الفساد الإداري.

الفساد هو كل صور الانحراف عن القواعد والنظم بغرض تحقيق مصالح خاصة لا تتفق مع النظام العام.

قضايا أساسية في الرقابة الإدارية

٢. القضاء على الرشوة.

الحصول على مزايا مالية أو غيرها من بعض المتعاملين مع المنظمة بغرض تسهيل حصولهم على منافع بالمخالفة للقانون والنظم والقواعد الموضوعية

قضايا أساسية في الرقابة الإدارية

٣. القضاء على المحسوبية
والشُّللية.

تفضيل المعارف والأصدقاء
وتمييزهم بغير مسوغ قانوني
عند التعامل مع المنظمة.

قضايا أساسية في الرقابة الإدارية

٤. ضبط استخدام الموارد ومنع استغلالها في مجالات خاصة.

الفصل بين المصالح الخاصة للعاملين وبين أهداف المنظمة واحتياجاتها، ومنع استخدام العاملين لموارد المنظمة في أمورهم الخاصة.

قضايا أساسية في الرقابة الإدارية

٥. حماية وصيانة الموارد
والأصول الإنتاجية.

الحماية والصيانة بالمعنى المباشر
أي منع التلف والفساد
كذلك الصيانة بمعنى غير مباشر
بتوجيه الموارد للاستخدامات الصحيحة

قضايا أساسية في الرقابة الإدارية

٦. حماية وصيانة الطاقات الإنتاجية
ومنع تبديدها أو إهدارها.

تأكيد التشغيل السليم للآلات والمعدات
والمباني والآليات المختلفة، والصيانة
الوقائية والمانعة والحراسة والتأمين

قضايا أساسية في الرقابة الإدارية

٧. ضبط الوقت و منع التباطوء في التنفيذ.

قياس الوقت المستغرق ومقارنته
بالمعايير المحددة والأنماط السائدة
في الجهات الأحسن كفاءة

BENCHMARKING

قضايا أساسية في الرقابة الإدارية

٨. منع التعقيدات الإدارية والتطويل في الإجراءات.

تبسيط الإجراءات و إعادة هندسة
العمليات ، تطوير النماذج ،
تعميق استخدام تقنيات المعلومات

قضايا أساسية في الرقابة الإدارية

٩. حماية وتأمين المعلومات والمستندات.

الحماية المادية للمعلومات والمستندات
التجديد والتطوير المستمر للمعلومات
التحول إلى نظم المعلومات
والأرشفة الإلكترونية

قضايا أساسية في الرقابة الإدارية

١٠. المحافظة على الملكية العامة.

منع التعديات على أملاك المنظمة
استعادة الملكيات المعتدى عليها
المتابعة اليقظة لأملاك المنظمة

الأساليب الأساسية للرقابة الإدارية

١. الرقابة بالموازنات.

تتم الرقابة بتقييد الصرف
من اعتمادات الموازنة
إلا في حدود المعدلات المقررة.
[رقابة قبل الصرف]

الأساليب الأساسية للرقابة الإدارية

٢. الرقابة عن طريق الإشراف من جانب الرؤساء.

١. الرقابة

بتدقيق عمليات
الاختيار والتعيين

٢. الرقبة

بالتوجيه من بعد

٣. الرقابة

بالإشراف اللصيق

الأساليب الأساسية للرقابة الإدارية

٣. الرقابة السابقة قبل التصرف.

الأساليب الأساسية للرقابة الإدارية

١. الرقابة اللاحقة بعد
التصرف [الأداء].

الأساليب الأساسية للرقابة الإدارية

١. التفتيش بالعينة.

الأساليب الأساسية للرقابة الإدارية

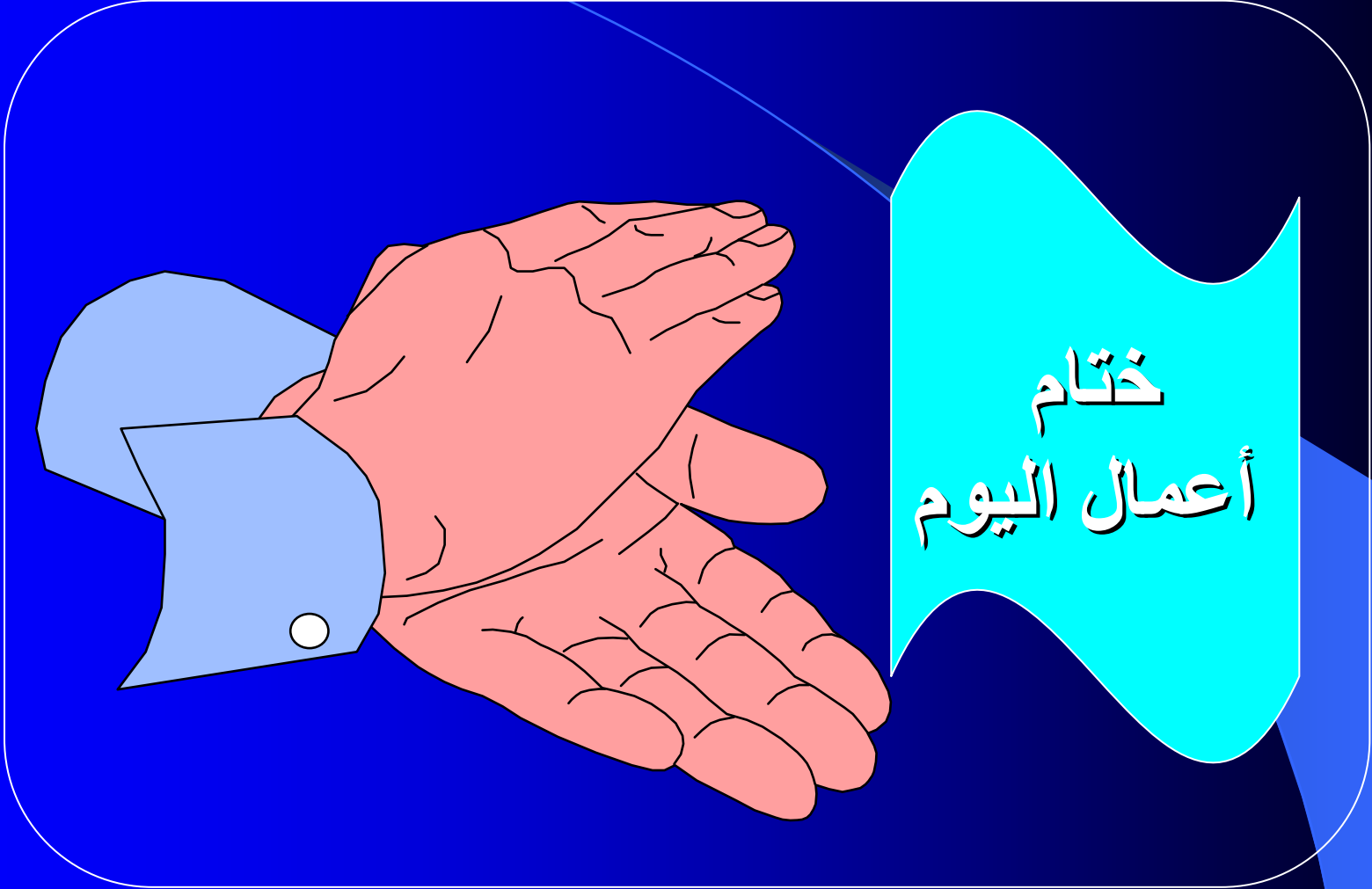
١. التفتيش الشامل
والمستمر.

الأساليب الأساسية للرقابة الإدارية

١. الرقابة الذاتية.

الأساليب الأساسية للرقابة الإدارية

١. الرقابة بنظام ٣٦٠ درجة.



ختم
أعمال اليوم